

# Tuyên Bố về Tác Động Môi Trường (Environmental Impact Statement, EIS) Theo Chương Trình của Dầu Khí ở Thềm Lục Địa Bên Ngoài (Outer Continental Shelf, OCS) Khu Vực của Vịnh Mexico

## Các Phương Án

### Phương Án A

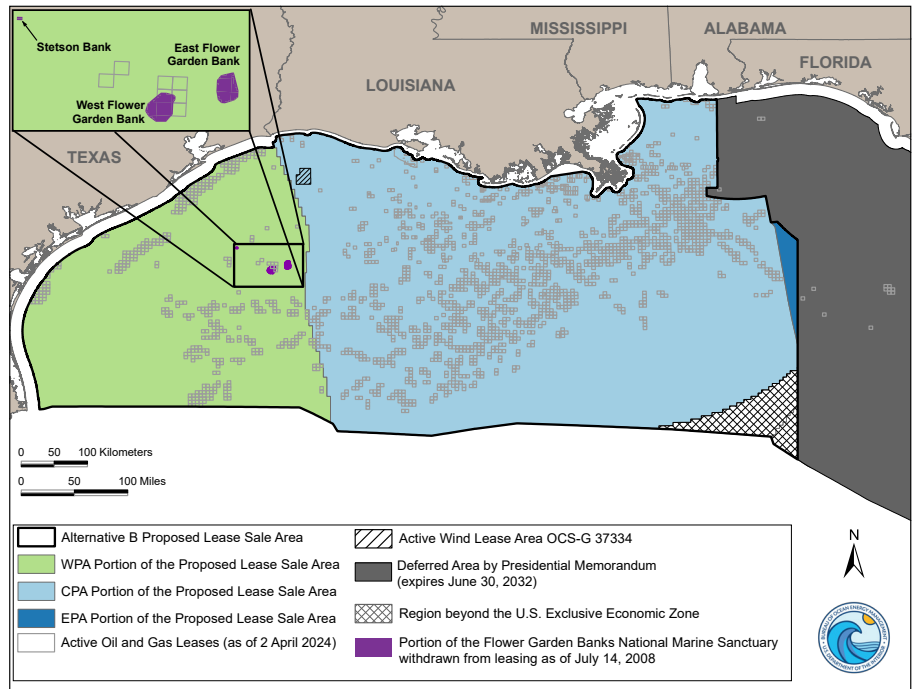
Phương án A là hủy bỏ một thương vụ bán quyền thuê khu khai thác dầu khí được đề xuất ở Vịnh Mexico (Gulf of Mexico, GOM).

Tuy nhiên, các hoạt động liên quan đến hợp đồng cho thuê và giấy phép đã cấp trước đó (cũng như hợp đồng cho thuê và giấy phép có thể được cấp trong tương lai theo quyết định bán quyền thuê riêng trước đây) liên quan đến Chương Trình OCS Quốc Gia sẽ tiếp tục được thực hiện.

### Phương Án B

Phương Án B sẽ cho phép bán quyền cho thuê khu khai thác dầu khí được đề xuất ở GOM bao gồm tất cả các khối địa lý chưa cho thuê sẵn có trong các khu vực bán quyền thuê khu khai thác dầu khí ở Thềm Lục Địa Bên Ngoài Khu Vực Quy Hoạch Phía Tây (Western Planning Area, WPA), Khu Vực Quy Hoạch Trung Tâm (Central Planning Area, CPA) và Khu Vực Quy Hoạch Phía Đông (Eastern Planning Area, EPA) đối với các hoạt động về dầu khí, với các ngoại lệ sau:

1. toàn bộ và một phần các khối địa lý hiện đang bị Tổng Thống rút khỏi (Nhà Trắng 2020)
2. các khối địa lý liền kề hoặc nằm ngoài Vùng Đặc Quyền Kinh Tế của Hoa Kỳ; và
3. toàn bộ và một phần các khối địa lý trong ranh giới của Khu Bảo Tồn Biển Quốc Gia Flower Garden Banks theo Biên Bản Ghi Nhớ tháng 7 năm 2008 về việc Rút Một Số Khu Vực Nhất Định ở OCS của Hoa Kỳ khỏi Danh Mục Cho Thuê (Nhà Trắng 2008).



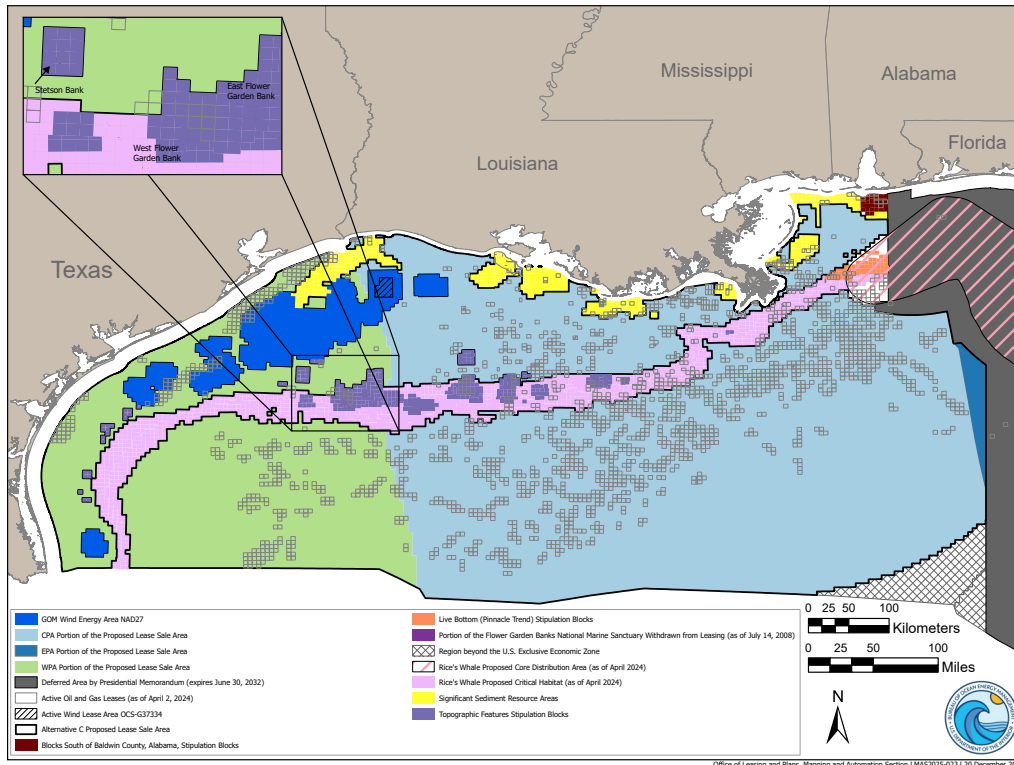
Khu vực bán quyền cho thuê được đề xuất của Phương Án B được đánh dấu bằng đường viền đậm; phần khu vực bán quyền cho thuê được đề xuất của Khu Vực Quy Hoạch Phía Tây (Western Planning Area, WPA) được tô màu xanh lá cây; phần khu vực bán quyền cho thuê được đề xuất của Khu Vực Quy Hoạch Trung Tâm (Central Planning Area, CPA) được tô màu xanh da trời nhạt; phần khu vực bán quyền cho thuê được đề xuất của Khu Vực Quy Hoạch Phía Đông (Eastern Planning Area, EPA) được tô màu xanh da trời đậm; các khu thuê khai thác dầu khí đang hoạt động (ngày 2 tháng 4 năm 2024) được tô màu trắng; phần Khu Bảo Tồn Biển Quốc Gia Flower Gardens Banks (nằm trong WPA) đã rút khỏi danh mục cho thuê kể từ ngày 14 tháng 7 năm 2008 được tô màu tím; khu vực hoãn dung theo sắc lệnh của tổng thống (hết hạn vào ngày 30 tháng 6 năm 2032) được tô màu xám đậm; Thềm Lục Địa Mở Rộng (Khu Vực ECS) được đánh dấu bằng dấu thẳng.

Để biết thêm thông tin, hãy truy cập [trang web EIS Theo Chương Trình của Dầu Khí ở GOM](#).

## Phương Án C

Phương Án C sẽ cho phép khu vực bán quyền thuê khu khai thác dầu khí được đề xuất ở OCS nằm trong một khu vực địa lý thu hẹp bằng cách loại trừ các khu vực mục tiêu từ Phương Án B. Phương án này sẽ bao gồm tất cả các khối địa lý chưa cho thuê sẵn có trong các khu vực bán quyền thuê khu khai thác dầu khí ở Thềm Lục Địa Bên Ngoài của WPA, CPA và EPA, với các ngoại lệ sau:

1. các khối địa lý đã bị loại trừ khỏi danh mục xem xét theo Phương Án B;
2. toàn bộ và một phần các khối địa lý thuộc Quy Định về Các Đặc Điểm Địa Hình được đề xuất;
3. toàn bộ và một phần các khối địa lý thuộc Quy Định về Đáy Biển Có Sinh Vật Sống (Xu Hướng Pinnacle) được đề xuất;
4. toàn bộ và một phần các khối địa lý thuộc Quy Định về Các Khối Địa Lý Phía Nam của Quận Baldwin, Alabama được đề xuất;
5. toàn bộ và một phần các khối địa lý có Khu Vực Tài Nguyên Trầm Tích Quan Trọng (Significant Sediment Resource Areas, SSRA);
6. Tù Chọn Khu Vực Năng Lượng Gió (Khu Vực A, B, C, D, E, F, G và H) kể từ tháng 4 năm 2024, Khu Vực Năng Lượng Gió cuối cùng (Khu Vực I, J, K, L và N) và Cho Thuê Năng Lượng Gió (tức là OCS-G 37334);
7. toàn bộ và một phần các khối địa lý trong khu vực phân bố cốt lõi được đề xuất dành cho cá voi Rice kể từ tháng 4 năm 2024;
8. toàn bộ và một phần các khối địa lý trong khu vực sinh sống quan trọng được đề xuất của cá voi Rice kể từ tháng 4 năm 2024.



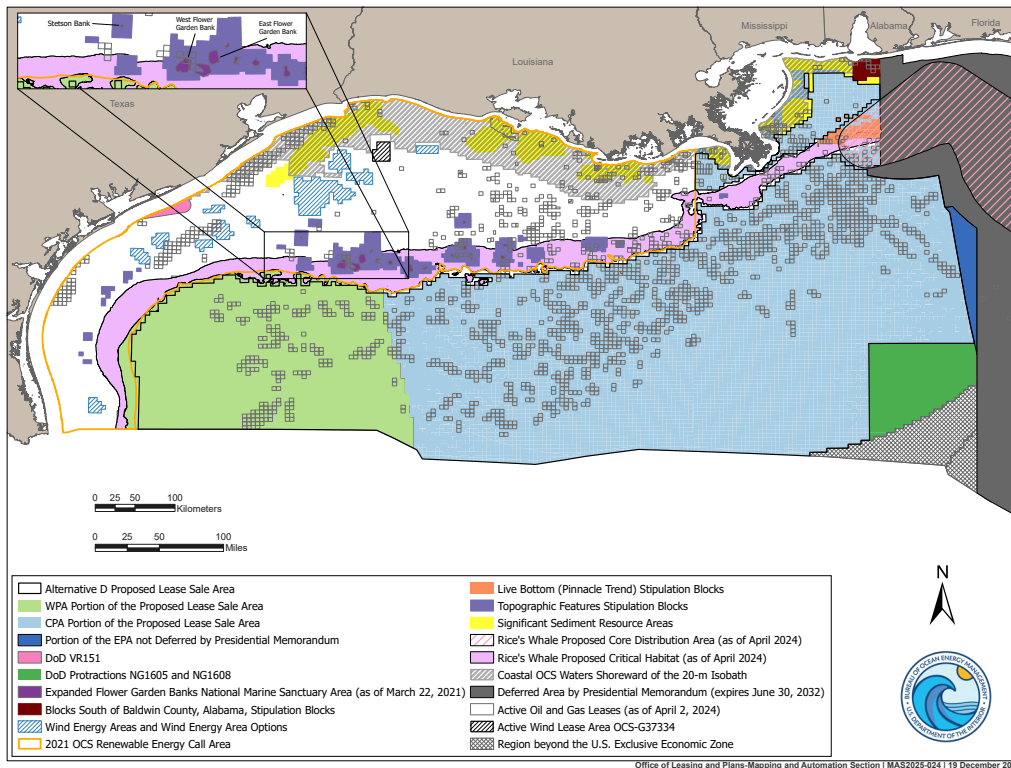
Bản đồ minh họa Vịnh Mexico. Các khu vực được xác định bao gồm: Khu vực bán quyền cho thuê được đề xuất của Phương Án C được đánh dấu bằng đường viền đậm; phần khu vực bán quyền cho thuê được đề xuất của Khu Vực Quy Hoạch Phía Tây được tô màu xanh lá cây; phần khu vực bán quyền cho thuê được đề xuất của Khu Vực Quy Hoạch Trung Tâm được tô màu xanh da trời nhạt; phần khu vực bán quyền cho thuê được đề xuất của Khu Vực Quy Hoạch Phía Đông được tô màu xanh da trời đậm; các khu thuê khai thác dầu khí đang hoạt động (ngày 2 tháng 4 năm 2024) được tô màu trắng; phần Khu Bảo Tồn Biển Quốc Gia Flower Gardens Banks đã rút khỏi danh mục cho thuê kể từ ngày 14 tháng 7 năm 2008 được tô màu tím đậm; các khối địa lý phía nam của Quận Baldwin, Alabama, Khối Địa Lý thuộc Quy Định được tô màu nâu; các khối địa lý Khu Vực Năng Lượng Gió được tô màu xanh da trời đậm; khu vực thuê gió đang hoạt động OCS-G37334 được đánh dấu bằng dấu gạch chéo màu xám; Các Khối Địa Lý thuộc Quy Định về Đáy Biển Có Sinh Vật Sống (Xu Hướng Pinnacle) được tô màu cam; Các Khối Địa Lý thuộc Quy Định về Các Đặc Điểm Địa Hình được tô màu tím nhạt; khu vực tài nguyên trầm tích quan trọng được tô màu vàng; khu vực phân bố cốt lõi được đề xuất dành cho cá voi Rice (tính đến tháng 4 năm 2024) được đánh dấu bằng dấu gạch chéo màu hồng; khu vực sinh sống quan trọng được đề xuất của cá voi Rice (đường đẳng sâu 100 đến 400 mét) (tính đến tháng 4 năm 2024) được tô màu hồng; khu vực hoãn dụng theo sắc lệnh của tổng thống (hết hạn vào ngày 30 tháng 6 năm 2032) được tô màu xám đậm; Thềm Lục Địa Mở Rộng (Khu Vực ECS) được đánh dấu bằng dấu thẳng.

Để biết thêm thông tin, hãy truy cập [trang web EIS Theo Chương Trình của Dầu Khí ở GOM](#).

## Phương Án D

Phương Án D sẽ cho phép khu vực bán quyền thuê khu khai thác dầu khí được đề xuất ở OCS trong một khu vực địa lý nhỏ hơn Phương Án C bằng cách loại trừ các khu vực bổ sung để xem xét môi trường và quy hoạch không gian biển. Phương Án D sẽ bao gồm tất cả các khối địa lý chưa được cho thuê sẵn có trong khu vực bán quyền thuê khu khai thác dầu khí ở OCS của WPA và CPA cho các hoạt động về dầu khí ở OCS, với các ngoại lệ sau:

1. các khối địa lý đã bị loại trừ khỏi danh mục xem xét theo Phương Án C;
2. toàn bộ và một phần các khối địa lý trong EPA của GOM;
3. toàn bộ và một phần các khối địa lý bổ sung của Khu Vực Yêu Cầu Cho Thuê Gió ở Vịnh Mexico;
4. toàn bộ và một phần các khối địa lý ở vùng nước ven biển OCS ở phía bờ của đường đẳng sâu 20 m (66 ft) để tránh tác động bổ sung đến trữ lượng cá heo mũi chai (*Tursiops truncatus*) ven biển;
5. toàn bộ và một phần các khối địa lý xung quanh Khu Bảo Tồn Biển Quốc Gia Flower Garden Banks mở rộng kể từ ngày 22 tháng 3 năm 2021;
6. toàn bộ và một phần các khối địa lý được Bộ Quốc Phòng xác định là các khu vực không tương thích với nhiệm vụ.



Khu vực bán quyền cho thuê được đề xuất của Phương Án D được đánh dấu bằng đường viền đậm; phần khu vực bán quyền cho thuê được đề xuất của Khu Vực Quy Hoạch Trung Tâm (CPA) được tô màu xanh da trời nhạt; phần Khu Vực Quy Hoạch Phía Đông không được hoãn dụng theo Sắc Lệnh của Tổng Thống được tô màu xanh da trời đậm; khu thuê khai thác dầu khí đang hoạt động (ngày 2 tháng 4 năm 2024) được tô màu trắng; Khu Vực VR151 của Bộ Quốc Phòng (Department of Defense, DoD) được tô màu hồng và nằm ngoài bờ biển Texas; Phần Lô NG1605 và NG1608 của DoD được tô màu xanh lá cây đậm và nằm ở góc đông nam của CPA; Khu Bảo Tồn Biển Quốc Gia Flower Garden Banks mở rộng (tính đến ngày 22 tháng 3 năm 2021) được tô màu tím đậm; các khối địa lý phía nam của Quận Baldwin, Alabama, Khối Địa Lý thuộc Quy Định được tô màu nâu; Các Khu Vực Năng Lượng Gió và tùy chọn Khu Vực Năng Lượng Gió được đánh dấu bằng dấu gạch chéo màu xanh da trời; khu vực cho thuê gió đang hoạt động OCS-G37334 được đánh dấu bằng dấu gạch chéo màu xám; Khu vực kêu gọi Năng Lượng tái tạo ở Thềm Lục Địa Bên Ngoài (OCS) năm 2021 được đánh dấu bằng đường viền màu vàng đậm; Các Khối Địa Lý thuộc Quy Định về Các Đặc Điểm Địa Hình được tô màu tím nhạt; khu vực tài nguyên trầm tích quan trọng được tô màu vàng; khu vực phân bố cốt lõi được đề xuất dành cho cá voi Rice (tính đến tháng 4 năm 2024) được đánh dấu bằng dấu gạch chéo màu hồng; khu vực sinh sống quan trọng được đề xuất của cá voi Rice (đẳng sâu 100 đến 400 mét) (tính đến tháng 4 năm 2024) được tô màu hồng; vùng nước OCS ven biển ở phía bờ của đường đẳng sâu 20m được tô màu xám nhạt; khu vực hoãn dụng theo sắc lệnh của tổng thống (hết hạn vào ngày 30 tháng 6 năm 2032) được tô màu xám đậm; Thềm Lục Địa Mở Rộng (Khu Vực ECS) được đánh dấu bằng dấu thẳng.

Để biết thêm thông tin, hãy truy cập [trang web EIS Theo Chương Trình của Dầu Khí ở GOM](#).

